



Verzwaren netaansluiting; Waarom, wanneer en hoe?

Heb ik een zwaardere netaansluiting nodig?

Je wilt elektrisch gaan rijden en een laadpunt bij de woning installeren. Het is dan vooraf goed om de zwaarte van de huidige netaansluiting na te gaan om te kijken of deze de gewenste capaciteit kan leveren. Controleer daarom of de netaansluiting zwaar genoeg is. Is dat niet het geval dan kan je een verzwaring van de huidige aansluiting aanvragen.

Het controleren van de huidige aansluiting is belangrijk! Je gebruikt namelijk veel verschillende apparaten in huis die allemaal een beroep doen op de netaansluiting. Als er meerdere apparaten tegelijk aanzet bestaat de kans dat je de netaansluiting overbelast. Hierdoor smelt de hoofdzekering en valt de totale energievoorziening in huis uit. Om dit te herstellen moet er een monteur bij je langskomen.

Veel gestelde vragen:

Wat is het 'verzwaren' van de netaansluiting?

Bij het verzwaren van de netaansluiting verandert de netbeheerder een paar technische dingen waardoor de netaansluiting een grotere capaciteit krijgt. Soms wordt alleen de hoofdzekering in de meterkast vervangen door een zwaarder exemplaar, in een enkel geval moet de kabel van het openbare elektriciteitsnet die het huis binnenkomt worden vervangen. Om deze wijzigingen aan te brengen moet er een monteur bij je thuis langskomen en zal het huis tijdens het uitvoeren van de werkzaamheden even helemaal zonder stroom zitten. Een bijzondere situatie is als de netaansluiting van een éénfase aansluiting wordt omgezet in een driefasen aansluiting. Dan moet niet alleen de netbeheerder iets aanpassen in de meterkast maar moet je ook zelf aanpassingen doen 'achter de elektriciteitsmeter'. Een elektricien moet dan de nodige wijzigingen in de groepenkast aanbrengen; waarbij alle groepen verdeeld worden over de drie fasen. Bespreek met de installateur welke

apparaten samen op dezelfde fase kunnen, en welke niet, omdat je ze in ieder geval tegelijkertijd wilt kunnen gebruiken.

Hoe weet ik hoe zwaar de huidige netaansluiting is?

Je kunt dit opvragen bij de regionale elektriciteitsnetbeheerder (bedrijven als Stedin, Liander, Enexis, Endinet enz.).

Een netaansluiting kan een éénfase aansluiting zijn of een driefasen aansluiting. In moderne woonhuizen is een netaansluiting van 3 fasen van ieder 25 Ampère gebruikelijk (dit heet in het jargon: 3x25A), bij oudere woningen is de netaansluiting soms maar 1x25A of 1x35A.

Moet ik mijn netaansluiting verzwaren?

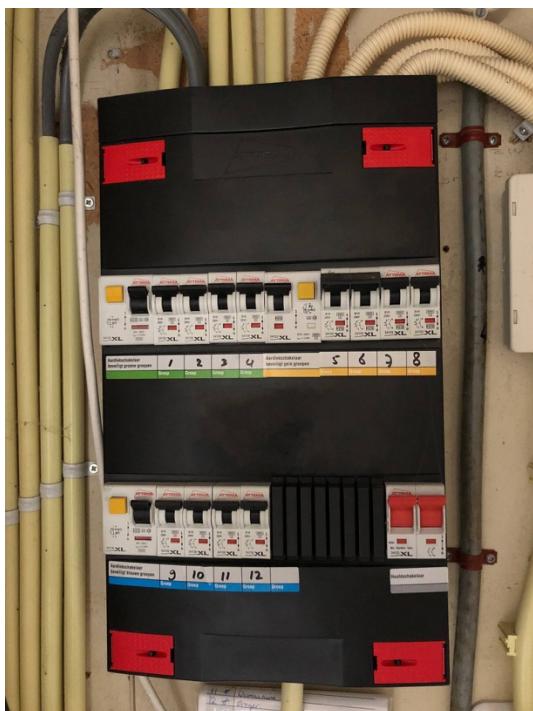
Of je de netaansluiting moet verzwaren hangt van meerdere dingen af. Om te beginnen raden we je aan om een overzicht te maken van alle apparaten in huis (inclusief het laadpunt voor de elektrische auto) die je tegelijkertijd aan wilt kunnen zetten. De elektrische vermogens van deze apparaten telt je op, Bijvoorbeeld:

- Kookplaat 7000 Watt
- Laadpunt auto 3700 Watt
- Wasdroger 2500 Watt
- Waterkoker 2000 Watt
- Koelkast 250 Watt
- Totaal 15450 Watt

Tel bij het totaal altijd meer op (bijvoorbeeld 3000 W) zodat je rekening houdt met kleinere apparaten waar je misschien niet aan denkt maar die wel aan moeten kunnen. Zoals verlichting, stofzuiger, computers, een router, televisie, de verwarmingsketel enz. Vergelijk dit totale vermogen met de totale capaciteit van de netaansluiting. Heeft je een netaansluiting van 3 x 25A dan heeft je in totaal $3 \times 25A \times 230 V = 17.250 W$ tot de beschikking. Dit voorbeeld laat zien dat wanneer

JUSTPLUGIN[®]

alle apparaten in huis tegelijk aan staan, de netaansluiting wordt overbelast. Heeft je een driefasen aansluiting dan moet je er ook voor zorgen dat iedere individuele fase niet overbelast raakt. Per fase van 25A heeft je $25 \text{ A} \times 230 \text{ V} = 5.750\text{W}$ vermogen tot de beschikking. Je kunt dus niet op dezelfde fase de auto opladen en de wasdroger aansluiten. Bedenk daarom welke apparaten tegelijkertijd aan moeten kunnen staan en bespreek met de installateur hoe de apparaten slim over de drie fasen verdeeld kunnen worden. Bedenk, als je de auto gaat opladen, welke apparaten nog meer op dezelfde fase als het laadpunt zitten aangesloten. Gebruik zo nodig de timer in de elektrische auto om het laden uit te stellen of vraag ons naar de mogelijkheden van een energy manager.



Ik heb een verzwaring van mijn netaansluiting nodig, hoe regel ik dit?

Je kan een verzwaring van de netaansluiting gemakkelijk via internet aanvragen. Ga naar <https://www.mijnaansluiting.nl/>, selecteer de netbeheerder op basis van postcode/regio en vraag een verzwaring van de netaansluiting aan. Je betaalt hiervoor eenmalige kosten (waarvoor je een offerte ontvangt van de netbeheerder) en soms hogere periodieke (transport)kosten. Het proces van aanvraag tot realisatie heeft een doorlooptijd van ongeveer 6 weken.

Wat kost het verzwaren van de netaansluiting?

Voor het verzwaren van de netaansluiting betaalt je eenmalige kosten aan de netbeheerder. Je ontvangt hiervoor een offerte. Daarnaast betaalt je soms maandelijks hogere transportkosten; onder meer het 'capaciteitstarief' kan hoger worden. De eenmalige kosten betaalt je aan de netbeheerder, maar de periodieke kosten betaalt je aan de energieleverancier die ze doorsluist naar de netbeheerder. De tarieven verschillen per netbeheerder en vindt je terug op de betreffende website.

Kan ik niet beter een tweede netaansluiting aanvragen voor mijn laadpunt?

Een tweede netaansluiting is meestal duurder dan het verzwaren van de bestaande aansluiting, hoewel dit qua maandelijks kosten niet het geval hoeft te zijn.

Moet ik nog rekening houden met mijn zonnepanelen?

Zonnepanelen produceren energie 'achter de elektriciteitsmeter'. De netaansluiting raakt alleen overbelast als het totale energieverbruik op enig moment de maximumcapaciteit overschrijdt. Heb je veel apparaten aan staan (of als je de auto oplaadt) en wekt je tegelijkertijd veel zonnestroom op, dan is de kans dus kleiner dat je de netaansluiting overbelast. Let op: de productie van de zonnestroom en het gebruik van apparaten vallen qua uur van de dag meestal niet samen. De zon levert overdag energie terwijl de meeste apparaten 's avonds aanstaan.